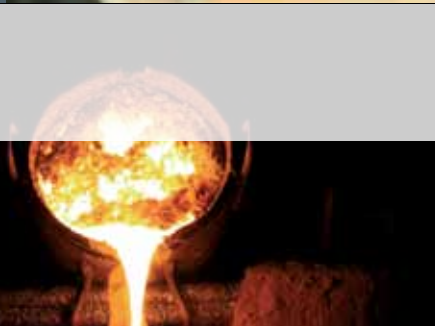
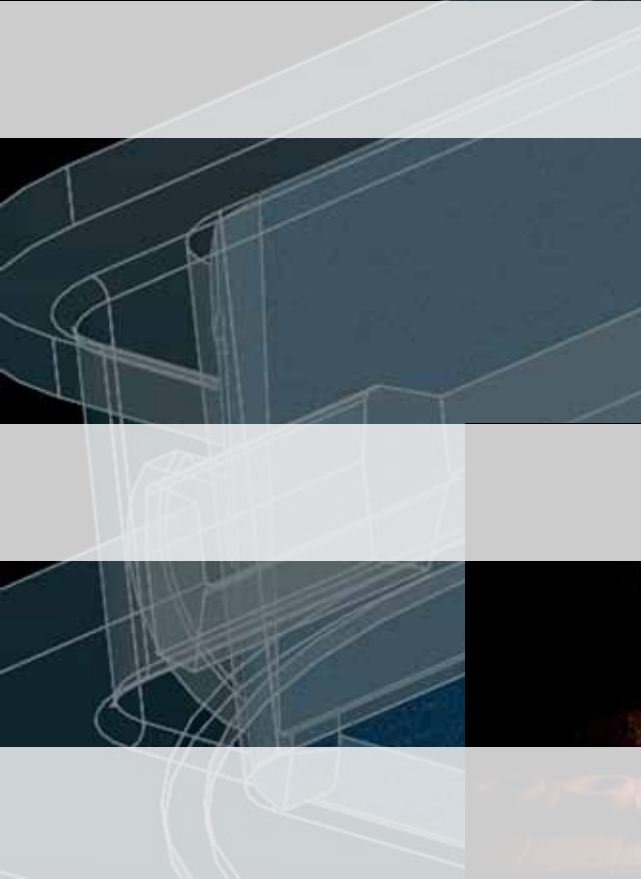


**FERROUS**

**FOUNDRY**



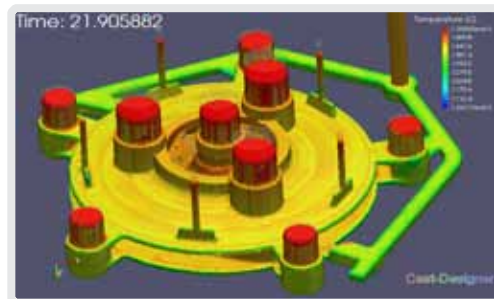
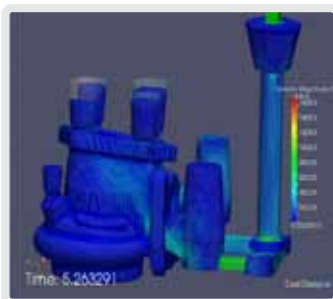
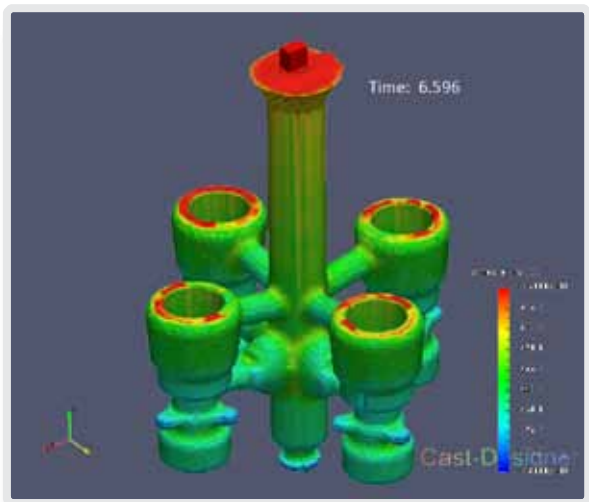
**Production Since 1958**

Le attività della Jodovit sono orientate al continuo sviluppo di prodotti e servizi al fine di incrementare la qualità e l'efficienza dei processi produttivi per le fonderie del Ferroso.

La stretta collaborazione con i nostri clienti e l'efficiente assistenza tecnica sui mercati più importanti caratterizzano la nostra società da oltre 60 anni.

Jodovit's activities are oriented to the continuous development of products and services to increase the quality and efficiency of productive processes for ferrous foundry.

The close collaboration with our customers and an efficient technical assistance on the main markets characterize our company from over 60 years.



JODOVIT ha un esclusivo ed avanzato software di simulazione . CAST DESIGNER è tra i migliori prodotti sul mercato.

JODOVIT has an exclusive advanced simulation software. CAST DESIGNER is among the best products in the market.

**JODOVIT** ha propri laboratori di ricerca e sviluppo e produce direttamente in Italia tutti i suoi prodotti.

Il risultato di tali esperienze garantisce:

- elevata efficienza tecnica dei prodotti
- ottimizzazione costi-benefici
- assistenza specifica per area di competenza
- presenza sui nuovi mercati
- sviluppo di prodotti e soluzioni specifiche
- assistenza post-vendita

Dal 2008 Jodovit ha iniziato il programma **ECO-PROJECT** al fine di ridurre le sostanze pericolose nei prodotti e proteggere la salute.

L'intera gamma dei prodotti **JODOVIT** per le Fonderie del Ferroso sono esenti da:

- nonilfenolo
- formaldeide
- fluoruri



**JODOVIT** has own research and development laboratories and produces directly in Italy all range of its materials

The result of these experiences guarantees:

- high technical efficiency of products
- optimization cost-benefit
- specific assistance for areas of competence
- presence on new markets
- development of products and specific solutions
- assistance after sales

Since 2008 Jodovit has started the **ECO-PROJECT** programme in order to reduce dangerous substances in products to protect health.

The whole range of **JODOVIT** materials for Ferrous Foundry is totally free from:

- nonylphenol
- formaldehyde
- fluorine

## VOLUMIX



DOWNLOAD  
FULL  
CATALOGUE

L'elevatissima refrattarietà ed esotermicità permette l'impiego con leghe a breve intervallo di solidificazione fortemente ipoeutettiche, ghise sferoidali con elevate percentuali di cromo, acciaio al carbonio, manganese, e tutti i tipi di bronzo.

Il potere esotermico permette una notevolissima riduzione del montante in sabbia e garantisce un'elevata estensione del modulo geometrico di raffreddamento in cm, che varia col variare dei diametri.

Il manicotto può cedere dal 40% al 60% della sua capacità in dm<sup>3</sup>. La densità è compresa tra lo 0,60 - 0,70 per gr/cm<sup>3</sup> e caratterizza il buon potere esotermico e la resistenza a sollecitazione meccanica esercitata nello stampaggio effettuato con impianti di formatura automatica e semi-automatica.

Due to its very high refractory and exothermic power it can be suitably used with alloys having a short solidification range, strongly hypoeutectic and with a high percentage of chrome, carbon steels, manganese, alloyed and all types of bronze.

The exothermic power allows a very considerable reduction of the sand riser and guarantees a high extension of the geometric cooling module in cm, which changes according to the diameters.

The sleeve can release from 40% to 60% of its capacity in dm<sup>3</sup>. The density range goes from 0,60 - 0,70 per gr/cm<sup>3</sup> and allows the good exothermic power and the resistance to the mechanical stress made during the forming process carried-out automatic and half-automatic moulding plants.

# PANNELLI FLESSIBILI / MATES

## FEEDFLEX



I pannelli flessibili vengono prodotti con diverse composizioni di materiale ecologico totalmente esenti da FCR (fibra Ceramica Refrattaria). Possono essere realizzati in materiale esotermico o puramente isolante. La flessibilità del pannello permette che sia nella fonderia di ghisa che in quella di acciaio, si possa andare a sostituire le maniche in fibra o i bricks a partire dal diametro di 450 mm.

Il pannello può essere combinato/abbinato per arrivare sino a diametri molto elevati, può essere tagliato e diviso in base alle esigenze di applicazione, utilizzando un semplice tagliarino. Se inserito nel modello con la classica forma cilindrica può essere posizionato come una manica monolitica.

### Benefici:

- Mix di materiali ecologici esenti da FCR nel rispetto dell'ambiente lavorativo.
- Facilità e velocità di impiego.
- Riduzione dei costi.
- Riduzione degli scarti e degli imballi
- Imballaggio ottimale per la riduzione dei costi di trasporto

Flexible panels are produced with different compositions of ecological material totally free from RCF (Refractory Ceramics Fiber). They can be exothermic or purely insulating. The flexibility of the panel allows to replace the fiber feeders or bricks from a diameter of 450 mm in iron and steel foundries.

The panel can be combined to get up to very big diameters, it can be cut and divided according to the application needs, using a simple cutter.

If inserted in the pattern with the classic cylindrical shape it can be used as a monolithic sleeve.

### Benefits:

- Mix of ecological materials free from RCF according to the working environment rules.
- Ease and speed of use.
- Cost reduction.
- Reduction of scraps and packaging
- Optimal packaging to transport cost reduction

## VERNIX



**DOWNLOAD  
FULL  
CATALOGUE**

Vernici a base alcool per forme e anime per applicazioni a immersione, spruzzo, pennello e lavaggio.

Disponibilità di una vasta gamma di intonaci refrattari rispondenti alle esigenze del cliente per tutte le tipologie di getti prodotte.

I Vernix sono diluibili in alcool e sono studiati per tutti i tipi di applicazione.

Forniti in secchielli e fusti di metallo, taniche in plastica e siletti in acciaio.

### Benefici:

- Vasta gamma disponibile per tutte le applicazioni di fonderia
- Possibilità di studi per specifiche esigenze, messa a punto di prodotti personalizzati
- Selezione di agenti refrattari e alcool di alta qualità per soddisfare le più sofisticate esigenze sia tecniche che ambientali
- Tutte le possibilità di imballo

Alcohol based coatings for molds and cores for immersion, spray, brush and washing applications.

Availability of a wide range of refractory coatings according to the needs of the customer for all types of castings produced. Vernix can be diluted in alcohol and are studied for all types of applications.

Supplied in metal or plastic buckets and drums, and steel silos.

### Benefits:

- Wide range available for all foundry applications
- Possibility of products studied according to specific needs, development of customized coatings.
- Selection of refractory agents and high quality alcohol to satisfy the most sophisticated technical and environmental requirements
- All packaging options

## WCOTEX



**DOWNLOAD  
FULL  
CATALOGUE**

Vernici a base acqua per forme e anime per applicazioni a immersione, spruzzo, pennello e lavaggio.

Disponibilità di una vasta gamma di intonaci refrattari rispondenti alle esigenze del cliente per tutte le tipologie di getti prodotte.

I WCOTEX sono diluibili in acqua e sono studiati per tutti i tipi di applicazione.

Forniti in secchielli e fusti di metallo, taniche in plastica e siletti in acciaio.

### Benefici:

- Vasta gamma disponibile per tutte le applicazioni di fonderia
- Possibilità di studi per specifiche esigenze, messa a punto di prodotti personalizzati
- Selezione di agenti refrattari di alta qualità per soddisfare le più sofisticate esigenze sia tecniche che ambientali
- Tutte le possibilità di imballo

Water based coatings for molds and cores for immersion, spray, brush and washing applications.

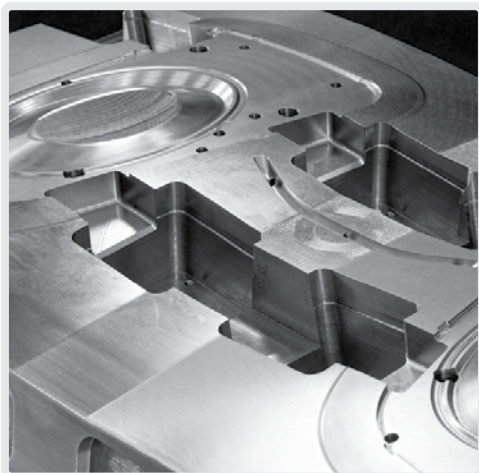
Availability of a wide range of refractory coatings according to the needs of the customer for all types of castings produced. WCOTEX can be diluted in water and are studied for all types of applications.

Supplied in metal or plastic buckets and drums, and steel silos.

### Benefits:

- Wide range available for all foundry applications
- Possibility of products studied according to specific needs, development of customized coatings.
- Selection of refractory high quality agents to satisfy the most sophisticated technical and environmental requirements
- All packaging options

## SEPAREX



Una gamma completa di agenti distaccanti tale da coprire tutte le esigenze di fonderia di ghisa e acciaio. Le eccellenti proprietà delle sostanze attive di rilascio contenute nelle formulazioni garantiscono la possibilità di trattare aree difficili da raggiungere anche nei modelli più complessi.

### Benefici:

- Una selezione specifica di differenti prodotti per esigenze di cold box, hot box, modelli e stampi in tutti i materiali
- L'uso, nelle formulazioni di additivi di qualità, prolunga la durata delle attrezzature
- Consumo uniforme del distaccante evitando l'accumulo di materiali.
- Buona conservazione e facile pulizia delle attrezzature
- Ottimo compromesso tra impatto ambientale e richiesta della fonderia.

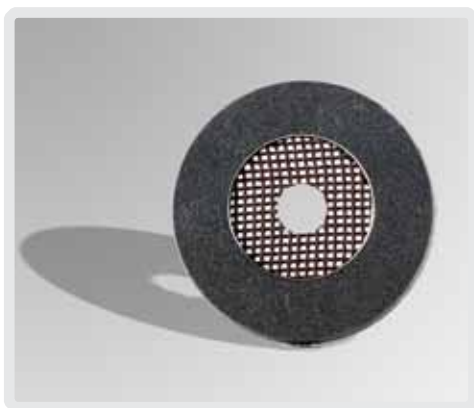
A complete range of release agents to cover all the cast iron and steel foundry needs. The excellent properties of the active substances contained in the formulations guarantee the possibility of treating areas that are difficult to reach even in the most complex patterns.

### Benefits:

- A specific selection of different products for cold box, hot box, pattern and mold
- The use, in the formulations of high quality additives, extends the life of the equipment
- Uniform application of the release agent avoids the accumulation of materials on the pattern
- Good storage and easy cleaning of the equipment
- Excellent compromise between environmental impact and request of the foundry.

# ANIMETTE / BREAKCORE

## NETEX



JODOVIT ha sviluppato una nuova generazione di alimentatori in fibra exo-iso ad elevate prestazioni, insieme ad ANIMETTE di segmentazione con materiale flessibile alla penetrazione e alla sinterizzazione che garantiscono ottime capacità di smaterozzatura e ottima pulizia della superficie di rottura.

La tecnologia Volumix NETEX è stata sviluppata in modo specifico per incontrare la richiesta di rimozione dei residui di grosse materozze. In tal modo si elimina la necessità di una fase di taglio nel processo di pulitura, diminuendo scarti e costi.

### Benefici:

- Nessuna penetrazione o sinterizzazione dell'animetta di segmentazione
- Riduzione dei tempi di lavorazione e dei materiali impiegati. Minori costi di finitura e facilità di impiego.
- Posizionamento più flessibile degli alimentatori nei contorni della fusione
- Riduzione tolleranze delle lavorazioni meccaniche, riduzione rotture nei componenti, riduzione scarti.
- Migliorata superficie della fusione

JODOVIT has developed a new generation of high performance exo-iso fiber feeders, along with breakcores with flexible penetration material and sintering, which guarantee excellent breaking capacity and excellent cleaning of the breaking surface.

The Volumix NETEX technology has been developed specifically to meet the demand for removal of large riser residues. This eliminates the need for a cutting step in the cleaning process, reducing waste and costs.

### Benefits:

- No penetration or sintering of the segmentation breakcore
- Reduction of processing times and of the materials used. Lower finishing costs and simple use.
- More flexible placement of feeders in the casting's perimeter
- Tolerance reduction of mechanical process, breaking reduction and scrap reduction
- Improved casting surface.



**DOWNLOAD  
FULL  
CATALOGUE**

## TERMIX



Polveri di copertura, isolanti ed esotermiche, espandibili per la copertura dei montanti.

Tutta la gamma dei Termix presenta una reazione a contatto del metallo fuso, che varia da altamente esotermica ad una puramente isolante.

Tutta la gamma è caratterizzata da una bassa emissione di fumo.

I Termix sono impiegati su ghisa e acciaio come copertura isolante anti-ritiro sulle materozze di alimentazione dove il metallo è a contatto con l'atmosfera.

La quantità e il tipo di polvere dipendono, oltre che dal metallo, anche dai diametri delle materozze.

I Termix hanno la funzione di isolare e impedire un eccessivo ritiro del metallo dalle materozze.

Covering powders, insulating and exothermic, expandable for the feeders' covering.

All Termix's powders react in contact with the melted metal. The reaction changes from exothermic to insulating.

All the range is characterized by a low emission of fumes.

Termix are used for cast iron and steel as insulating covering powder on the feeders where the metal is in contact with the atmosphere.

The quantity and the type of powder depend on the metal and also the diameter of the feeders.

The function of Termix is to insulate and prevent an excessive retreat of the metal from the feeders.

## ADDITIVI / ADDITIVES

### VEINIX S



Gli additivi in polvere per sabbia della famiglia VEINIX S sono stati progettati per ridurre ed eliminare i difetti di creste e/o di penetrazione.

Vengono additivati direttamente nella sabbia destinata alla produzione di anime o forme. Aiutano nell'eliminazione dei gas prodotti durante il processo di fusione.

Gli ingredienti non influiscono sulle resistenze meccaniche delle anime anche a livelli di legante relativamente bassi.

#### Benefici:

- Un basso dosaggio (1 - 3 %) è solitamente adeguato per l'eliminazione dei problemi di creste con buon rapporto costi/benefici.
- Il materiale forma una barriera antipenetrazione e riduce l'espansione della sabbia silicea.
- Dosaggi più elevati permettono di migliorare sensibilmente la finitura superficiale.
- L'uso di VEINIX S riduce la quantità di vernice refrattaria impiegata, o addirittura ne elimina l'impiego.

The powder additives for sand were studied to reduce and eliminate veining and/or penetration defects.

They are added directly to the sand used for the production of mold and cores. They improve the gas elimination produced during the melting process.

The ingredients do not affect the mechanical strength of the cores even at relatively low binder levels.

#### Benefits:

- A low dosage (1 - 3%) is usually suitable for eliminate veining problems with a good cost / benefit ratio.
- The material forms a protection layer and reduces the expansion of silica sand.
- Higher dosages make it possible to significantly improve the surface.
- The use of VEINIX S reduces the amount of refractory coating, or even eliminates its use.

## INOCULANTS



Una delle più importanti attività, nella metallurgia delle moderne fonderie, è l'applicazione di un processo inoculante che consiste nell'aggiunta di una piccola quantità di elementi al metallo liquido appena prima della colata.

Questi elementi, chiamati inoculanti, permettono di controllare la struttura del metallo e di apportare importanti cambiamenti fisici e meccanici.

One of the most important activity in the metallurgy of modern foundry, is the application of the inoculant process that consist in addition of small amounts of elements to liquid metal just before the casting.

This elements called inoculants, allow to change and check the metal structure with important phisical and mechanical changes.



DOWNLOAD  
FULL  
CATALOGUE

# REFRATTARI / FIRECLAYS

## REFRAX



Refrattari di colata silico-alluminosi per fonderie e acciaierie.

Vasta gamma di forme e dimensioni quali imbuti, tubi, curve 45-90°, 3 vie, 2 vie, riduzioni, espansioni, attacchi a bava e tubi asta da diam. 30 a 150 mm.

Si montano fra loro per formare il sistema di colata di getti in ghisa e acciaio e di placche per lingotti in acciaio.

Impediscono il trascinamento della sabbia di formatura nel metallo.  
Garantiscono un'efficace alimentazione del getto, riducendo le perdite di temperatura.

Silicon-Aluminum fireclays for foundries and steel plants.

Wide range of shapes and dimensions as funnels, tubes, elbows, T and L pieces, reductions, expansions, duck feet e stoppers tubes, from diam. 30 to 150 mm.

It is possible to combine different shapes in order to build the casting system for iron and steel casts and plates for steel ingots.

They prevent the dragging of the molding sand in the metal.  
They allow an high feeding of the cast, reduction of the temperature losses.



DOWNLOAD  
FULL  
CATALOGUE

